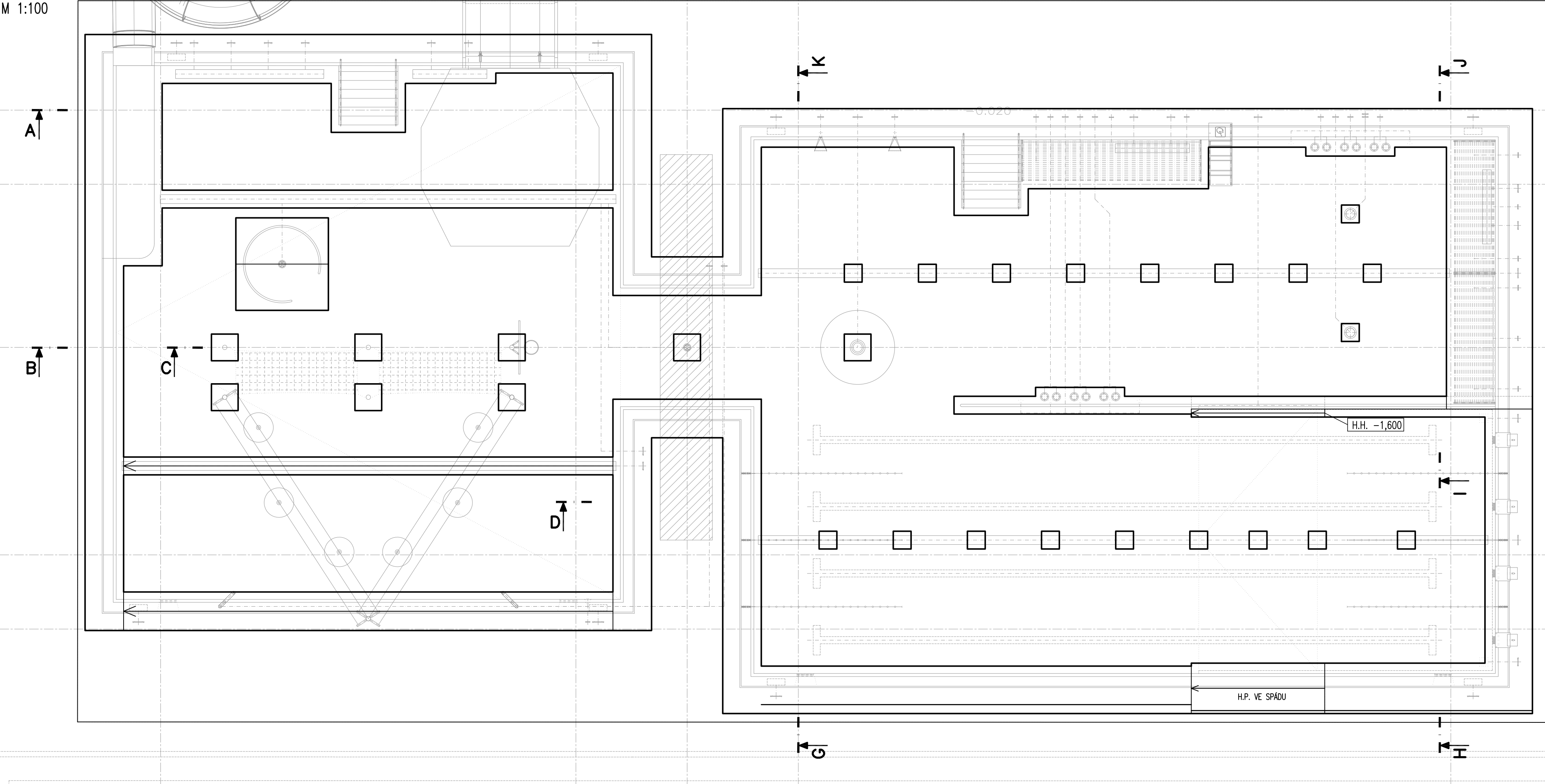


VYROVNÁVACÍ DOBETONÁVKY A ZÁKLADOVÉ PATKY
PŮDORYS – POLOHA ŘEZŮ SCHÉMAT VÝZTUŽE

M 1:100



ŘEZ A

M 1:25

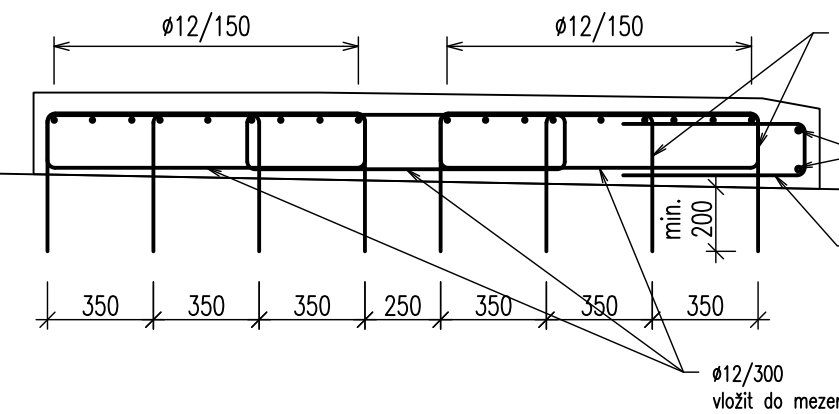
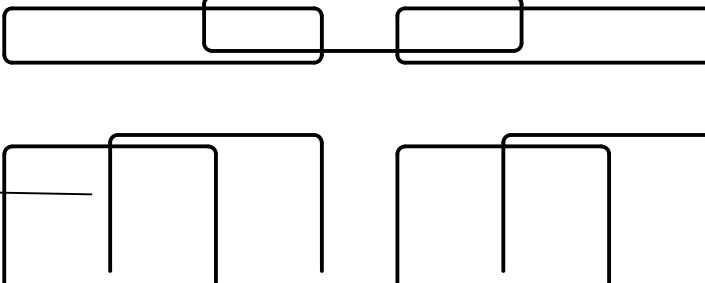


SCHÉMA KLADENÍ VÝZTUŽE



ŘEZ B

M 1:25

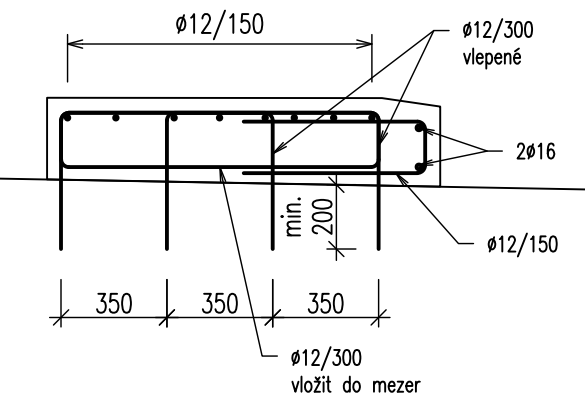
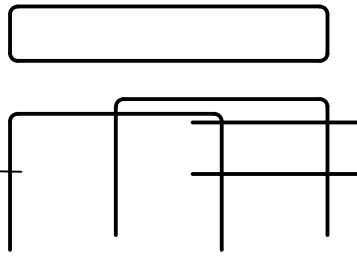


SCHÉMA KLADENÍ VÝZTUŽE



ŘEZ C

M 1:25

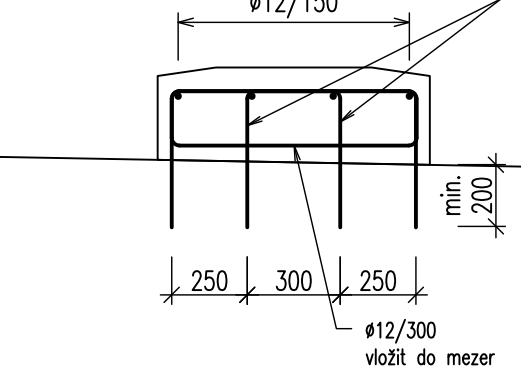
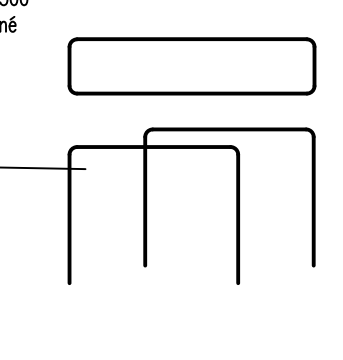


SCHÉMA KLADENÍ VÝZTUŽE



ŘEZ E

M 1:25

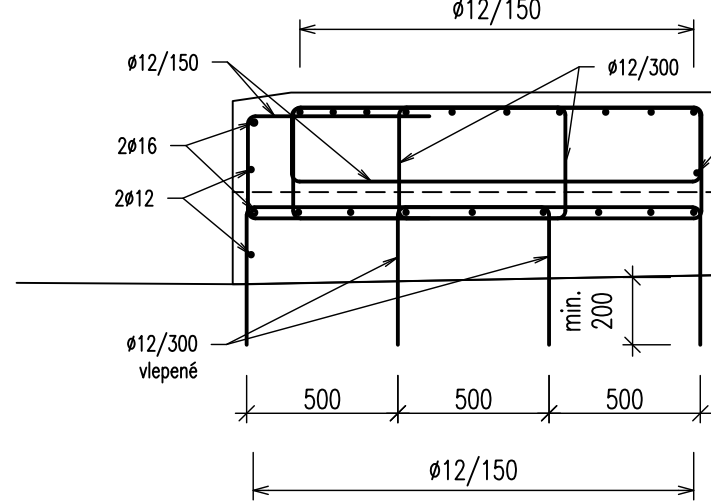
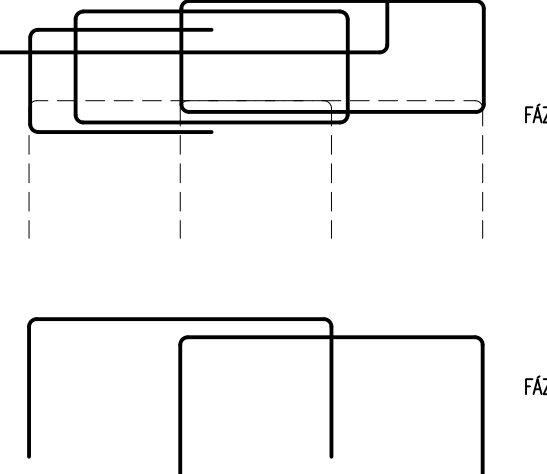


SCHÉMA KLADENÍ VÝZTUŽE



ŘEZ D

M 1:25

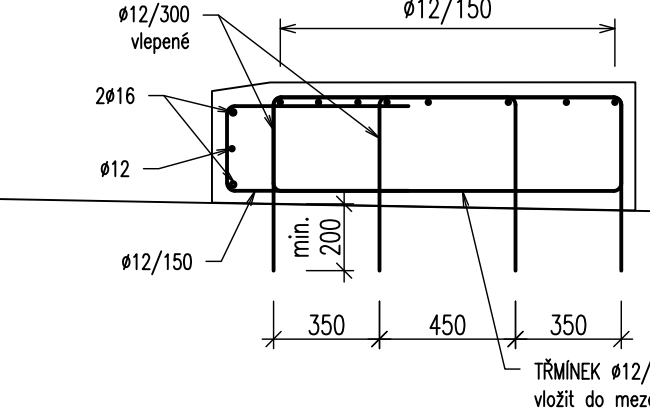


SCHÉMA KLADENÍ VÝZTUŽE

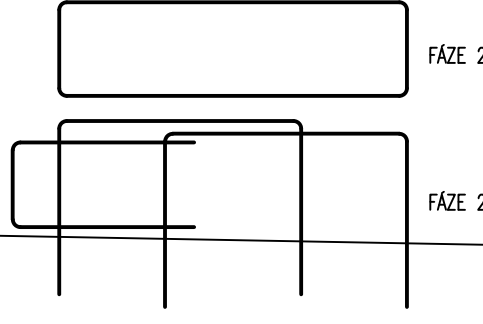
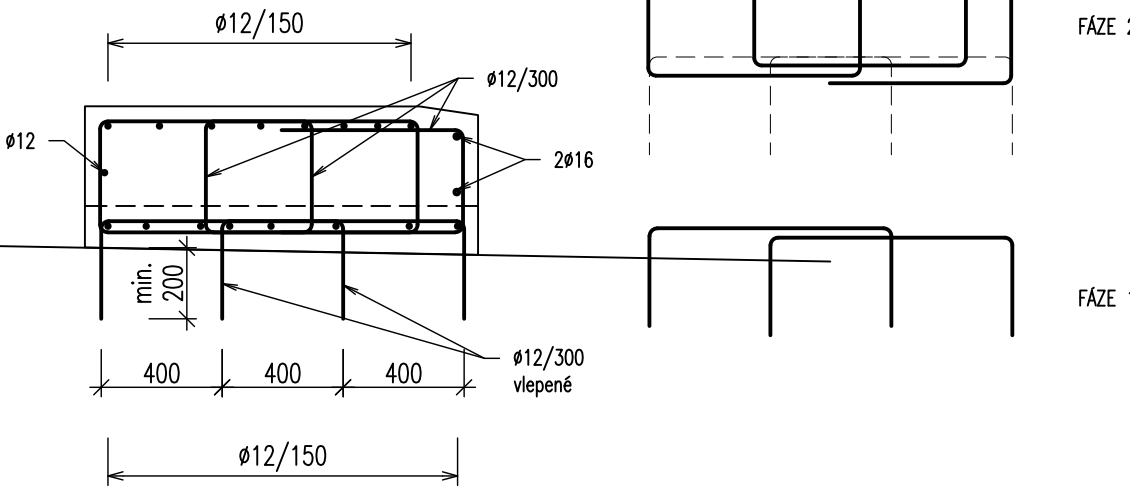


SCHÉMA KLADENÍ VÝZTUŽE



ŘEZ F

M 1:25

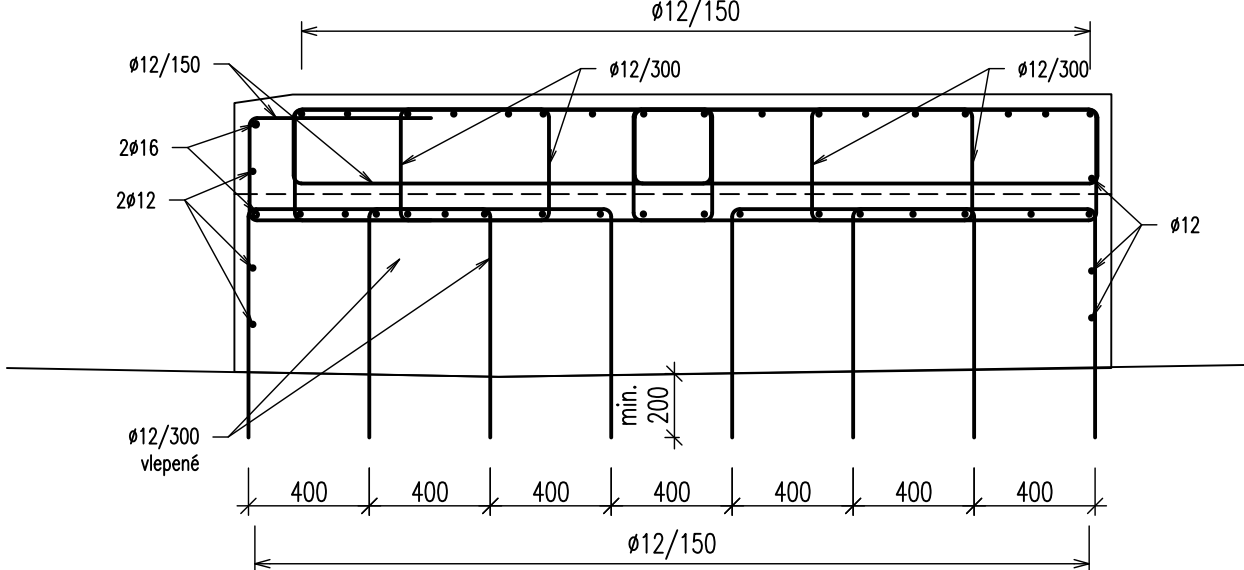
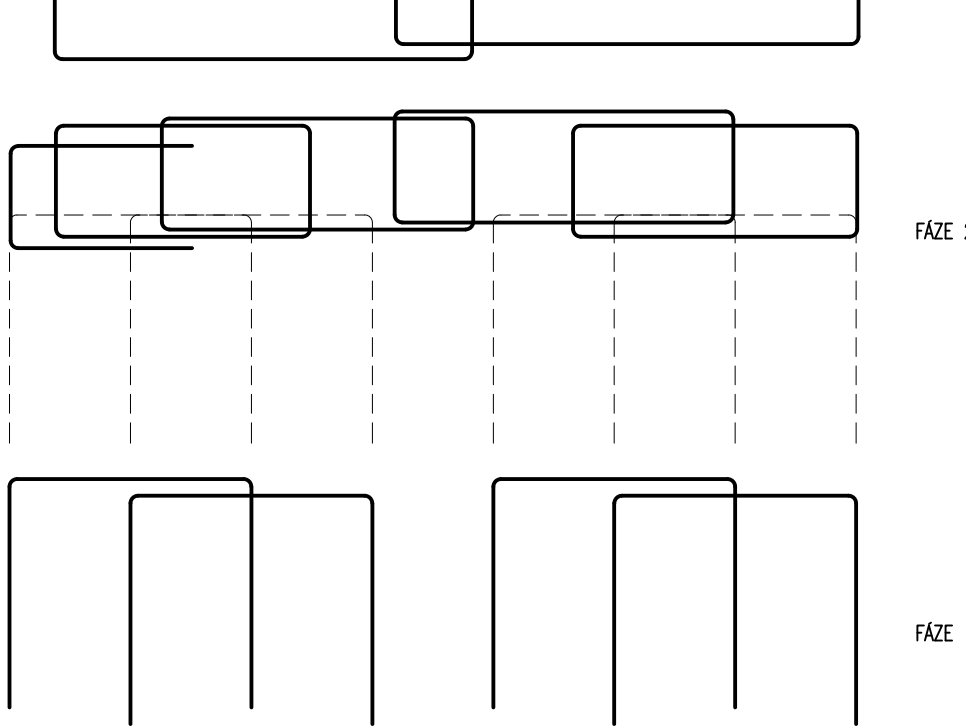


SCHÉMA KLADENÍ VÝZTUŽE



ŘEZ G

M 1:25

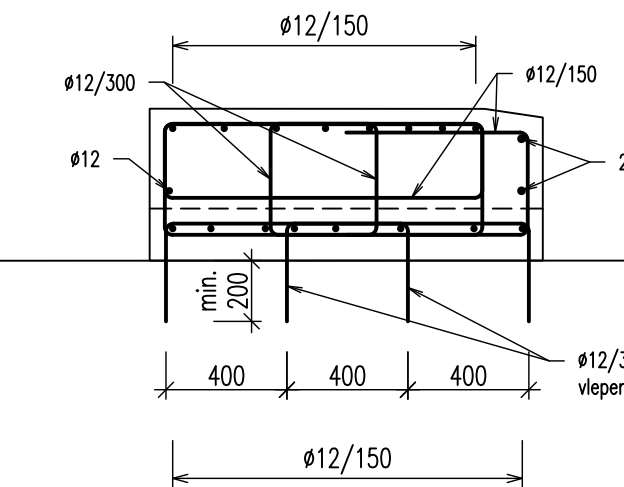
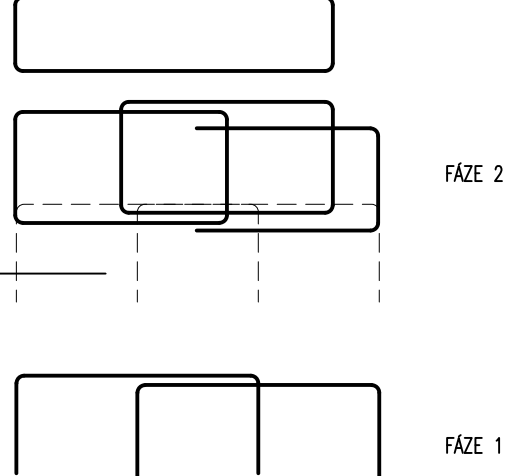


SCHÉMA KLADENÍ VÝZTUŽE



ŘEZ K

M 1:25

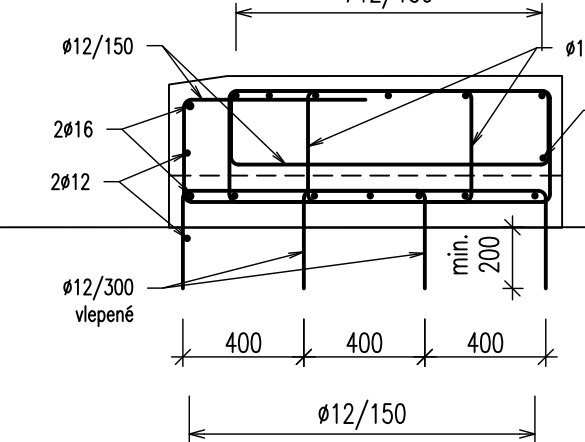
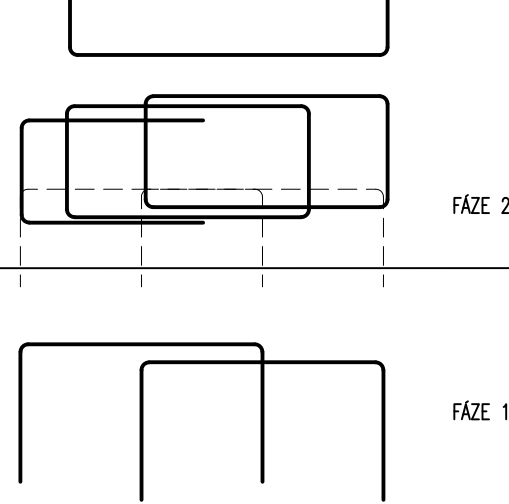


SCHÉMA KLADENÍ VÝZTUŽE



ŘEZ H

M 1:25

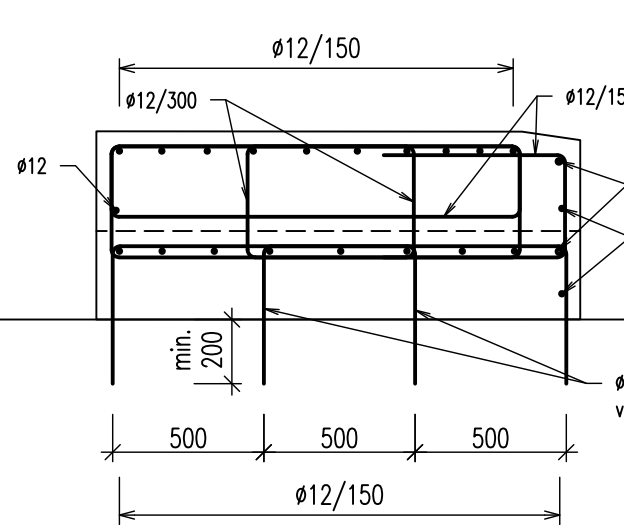
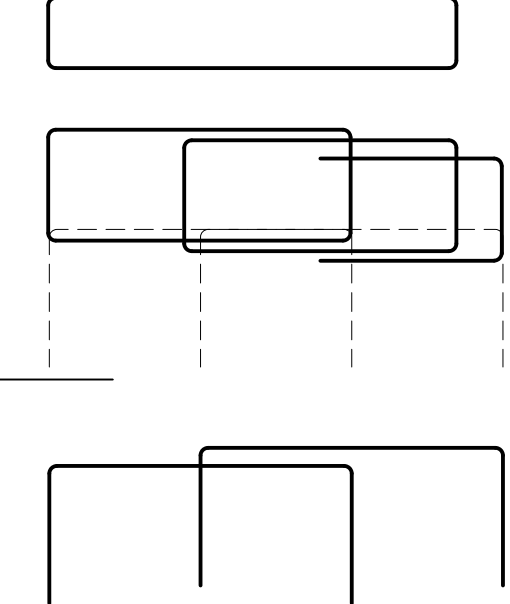


SCHÉMA KLADENÍ VÝZTUŽE



ŘEZ I

M 1:25

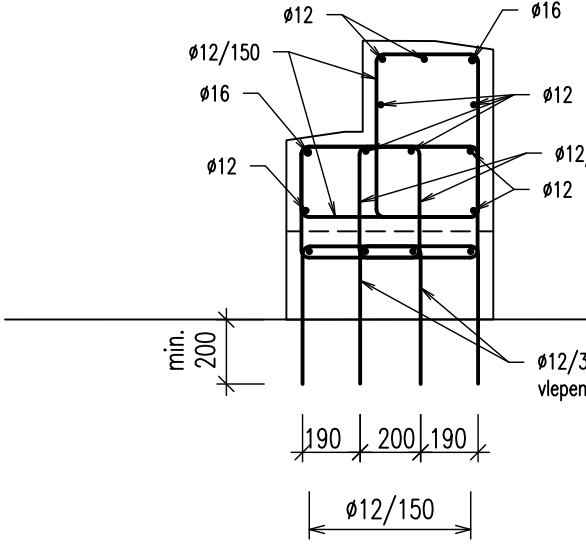
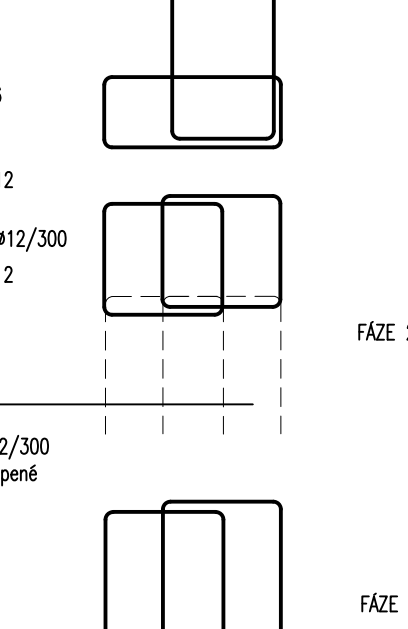


SCHÉMA KLADENÍ VÝZTUŽE



ŘEZ J

M 1:25

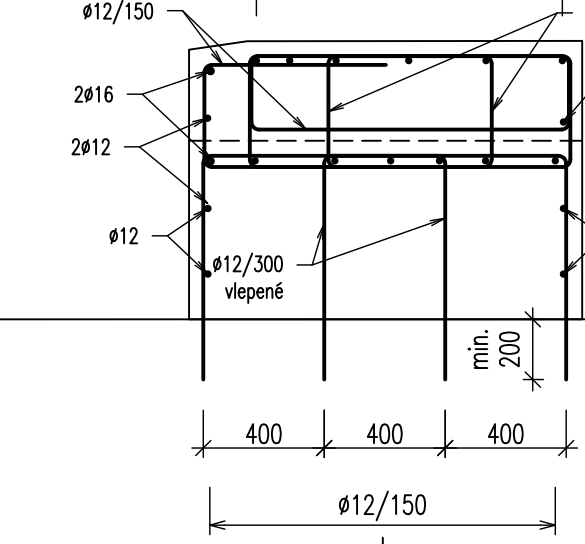
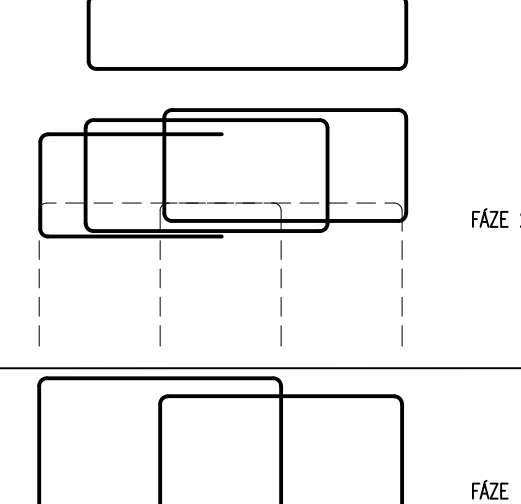


SCHÉMA KLADENÍ VÝZTUŽE



POZNÁMKY:

- VÝZTUŽ MUSÍ BÝT ROZMÍSTĚNA DLE PLATNÝCH NOREM PRO PROVÁDĚNÍ BETONOVÝCH KONSTRUKCÍ
- POKUD JE VE VÝKRESE ZNÁZORNĚNA VÝZTUŽ, JEDNÁ SE POUZE O SCHÉMA, NIKOLIV O PLATNOU POLOŽKU (NUTNO DOPLNIT O KOTEVNÍ DÉLKY A PŘESAHOVÉ DÉLKY DLE ČSN EN 1992-1-1, ČSN EN 206-1)
- JSOU-LI VE VÝKRESOVÉ DOKUMENTACI ODKAZY NA OBCHODNÍ JMÉNO (KONKRÉTNÍ VÝROBEK), PROJEKTANT V SOULADU S §44, ODS.9, ZÁKONA Č.137/2006 SB. PŘIPOUŠTÍ POUŽITÍ JINÝCH, KVALITATIVNĚ A TECHNICKY OBDOBŇÝCH ŘEŠENÍ S TÍM, ŽE UVEDENÝ VÝROBEK JE NUTNO CHÁPAT JAKO MINIMÁLNÍ TECHNICKÝ STANDARD
- U VŠECH POUŽÍVANÝCH VÝROBKŮ A MATERIÁLŮ JE OD DODAVATELŮ VÝŽADOVÁNO "UJISTĚNÍ O VYDÁNÍ PROHLÁŠENÍ O SHODĚ" PODLE USTANOVENÍ §13, ODS.5, ZÁKONA Č.22/1997 SB. VE ZNĚNÍ POZDĚJŠÍCH PŘEDPISŮ

BETON MONOLITICKÝCH KONSTRUKCÍ (DLE ČSN EN 206+A1 A ČSN P 73 2404):

PODKLADNÍ BETON C12/15 XCO
ZÁKLADOVÉ KONSTRUKCE C25/30 XC2 XA1 (CZ, F.1.1) – CI 0,4 – Dmax 22 mm – S3
VÝZTUŽ B500B

KRYTÍ VÝZTUŽE

MONOLITICKÉ KONSTRUKCE VE STYKU SE ZEMINOU – 50 mm NA HRANU

MONOLITICKÉ KONSTRUKCE OSTATNÍ – 25 mm NA HRANU

±0,000 = 431,190

(HLADINA VODY REKREAČNÍHO BAZÉNU)

ARCHITEKTONICKÉ STUDIO HYSEK s.r.o. Jiráskovo náměstí 18, 326 00 Plzeň, tel. 377 455 722			
INVESTOR:	MĚSTO OSTROV Jáchymovská 1, 3763 01 Ostrov	STUPEŇ:	DPS
VED. PROJEKTANT:	ING. ARCH. OLDŘICH HYSEK	DATUM:	01/2021
PROJEKTANT ČÁSTI:	ING. MICHAELA CHMELÍKOVÁ	FORMÁT:	8 x A4
AKCE:	KOUPALIŠTĚ OSTROV REKONSTRUKCE VELKÉHO BAZÉNU	MĚŘÍTKO:	1:100, 50
OBJEKT:	D.2 REKREAČNÍ BAZÉN VČ. SKLUZAVEK (SO 02)	PARÉ:	
ČÁST:	D.2.2 KONSTRUKČNÍ ŘEŠENÍ	Č. VÝKR.:	D.2.2.04
OBSAH:	ZÁKLADY BAZÉNOVÉ VANY - SCHÉMA VÝZTUŽE		